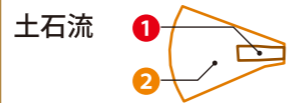
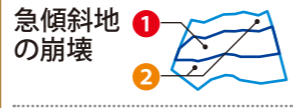


須賀大池

ため池諸元		
名称	堤高	貯水量
須賀大池	9.5m	64,600m ³

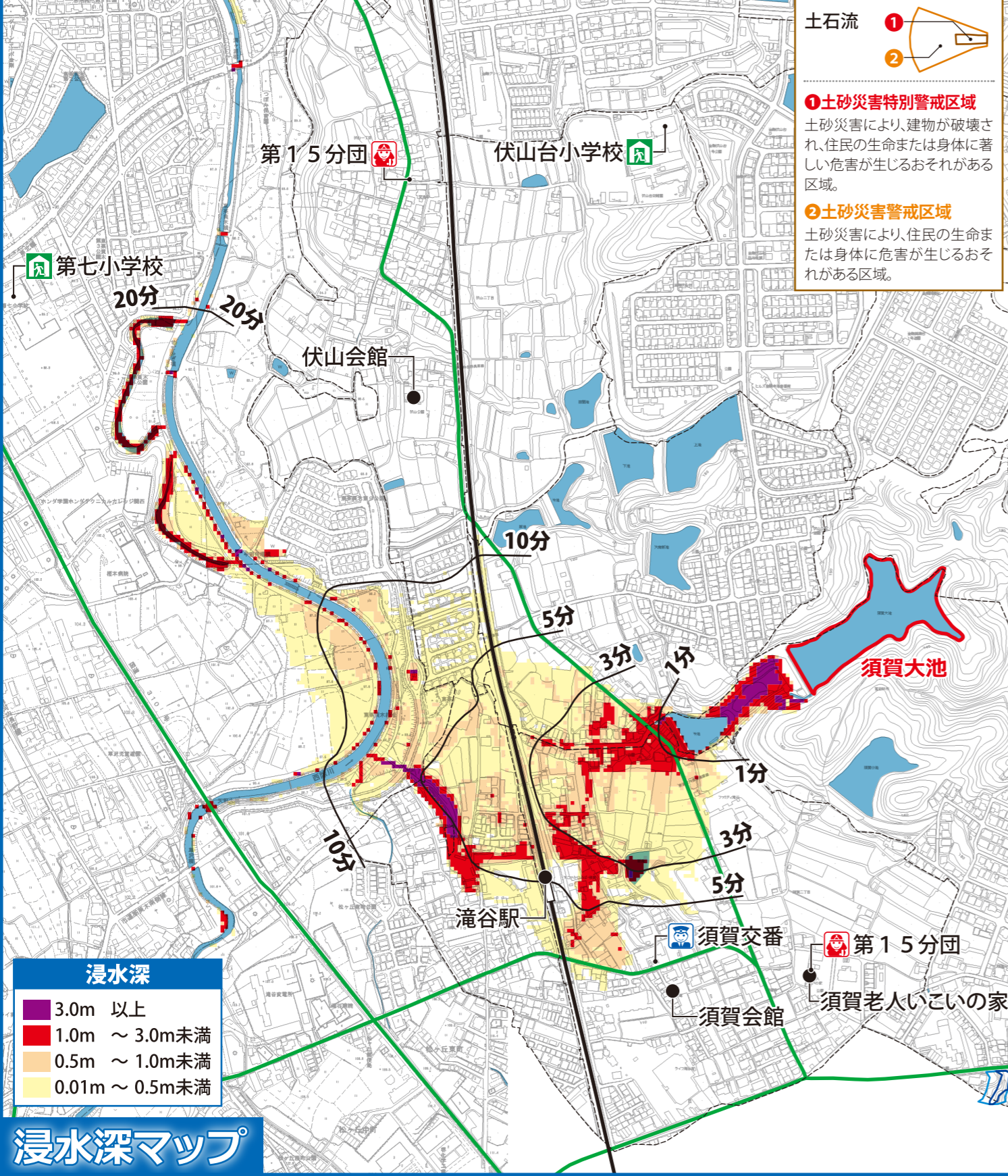
この浸水想定区域は、ため池の貯水量が満水の状態、堤体が全壊した場合を想定して計算した結果から、最大の浸水想定範囲を示したものです。実際の浸水区域は、ため池の貯水量、堤体の被害の程度、周辺土地の利用状況等により、異なる可能性があります。

土砂災害(特別)警戒区域



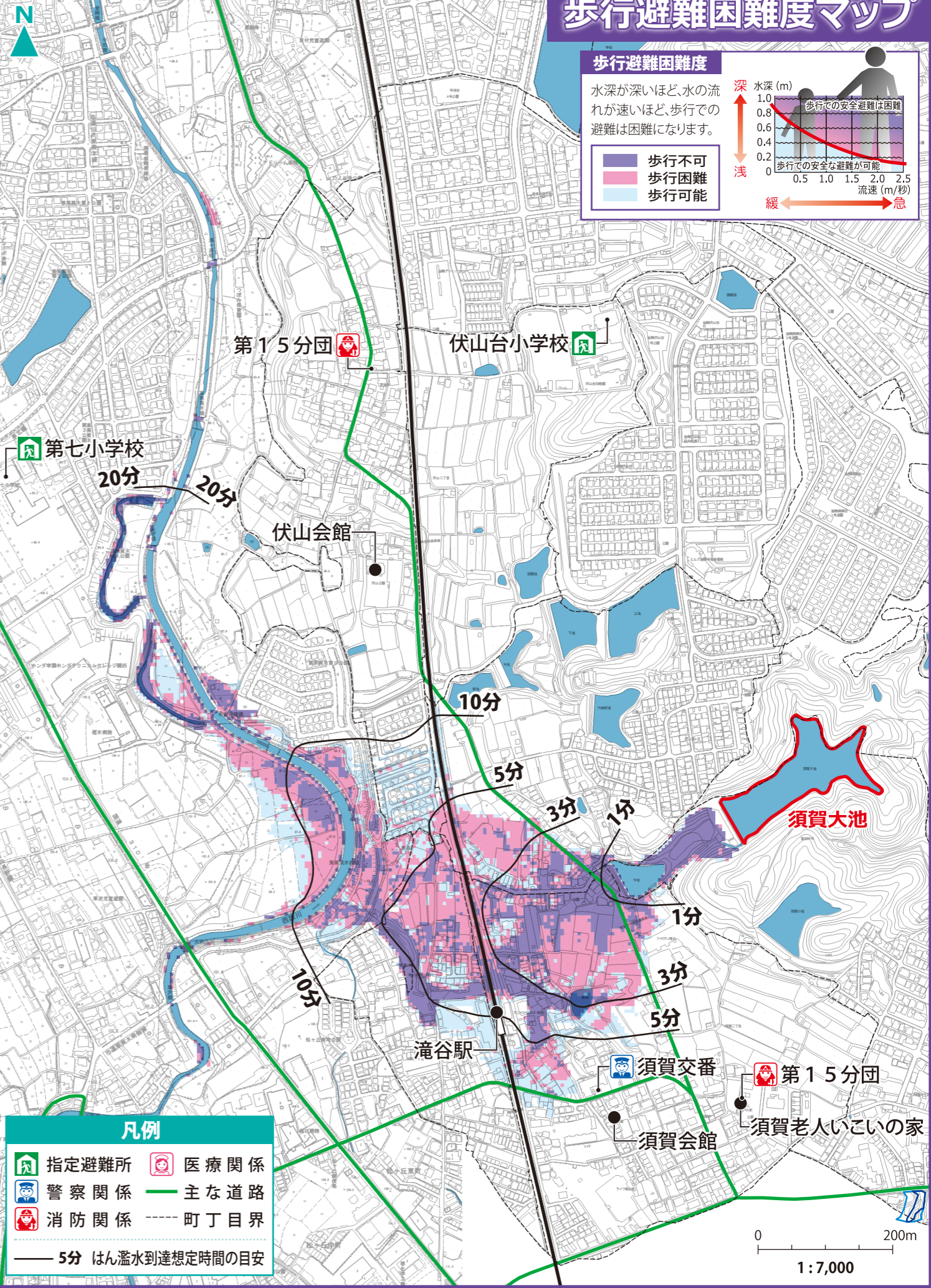
①土砂災害特別警戒区域
土砂災害により、建物が破壊され、住民の生命または身体に著しい危害が生じるおそれがある区域。

②土砂災害警戒区域
土砂災害により、住民の生命または身体に危害が生じるおそれがある区域。

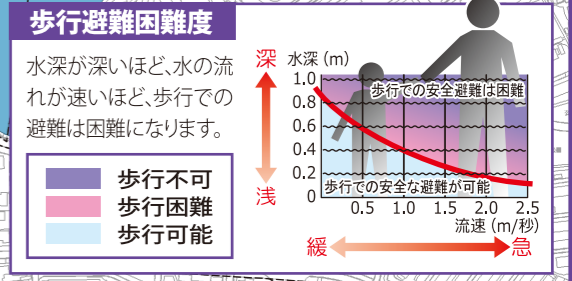


浸水深	
3.0m 以上	紫色
1.0m ~ 3.0m未滿	赤色
0.5m ~ 1.0m未滿	オレンジ色
0.01m ~ 0.5m未滿	黄色

浸水深マップ



歩行避難困難度マップ



凡例	
指定避難所	医療関係
警察関係	主な道路
消防関係	町丁目界
5分 はん濫水到達想定時間の目安	